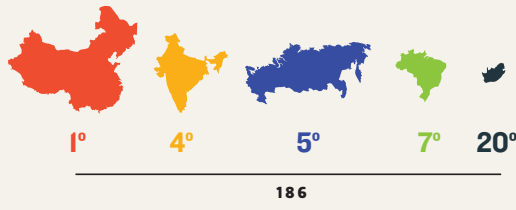


CONTRIBUIÇÕES NACIONALMENTE DETERMINADAS (INDCs)

DOS PAÍSES BRICS PARA COP 21

RANKING DE EMISSÕES (2010, COM LULUCF)

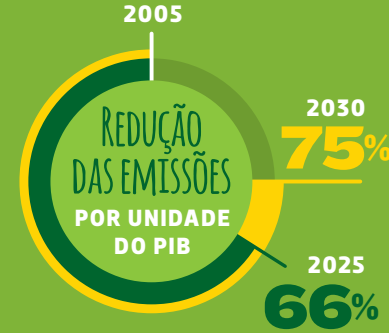
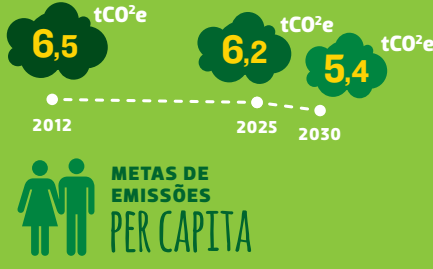


Na COP19 em Varsóvia (2013), todos os países foram convidados a iniciar ou intensificar os preparativos internos para suas ofertas de redução de emissões de gases de efeito estufa (GEE), conhecido como Contribuições Nacionalmente Determinadas (INDCs), para o acordo climático de Paris que deverá ser firmado

em Dezembro de 2015. Durante a COP20 em Lima (2014), os países concordaram sobre as orientações de como os governos deveriam apresentar as suas contribuições iniciais. Até o final de Outubro de 2015, 128 países haviam submetido suas contribuições, representando mais de 85% das emissões globais.

CAIT Climate Data Explorer. 2015. Washington, DC: World Resources Institute. Available online at: cait.wri.org | www4.unfccc.int/submissions/indc Conteúdo: Alice Amorim, Beatriz Mattos, Maureen Santos e Paula Moraes | Design: www.deboraklippel.com

BRASIL



MITIGAÇÃO

- FLORESTA E AGRICULTURA
- ENERGIA
- INDÚSTRIA
- TRANSPORTE

ADAPTAÇÃO

PNA (PLANO NACIONAL DE ADAPTAÇÃO)

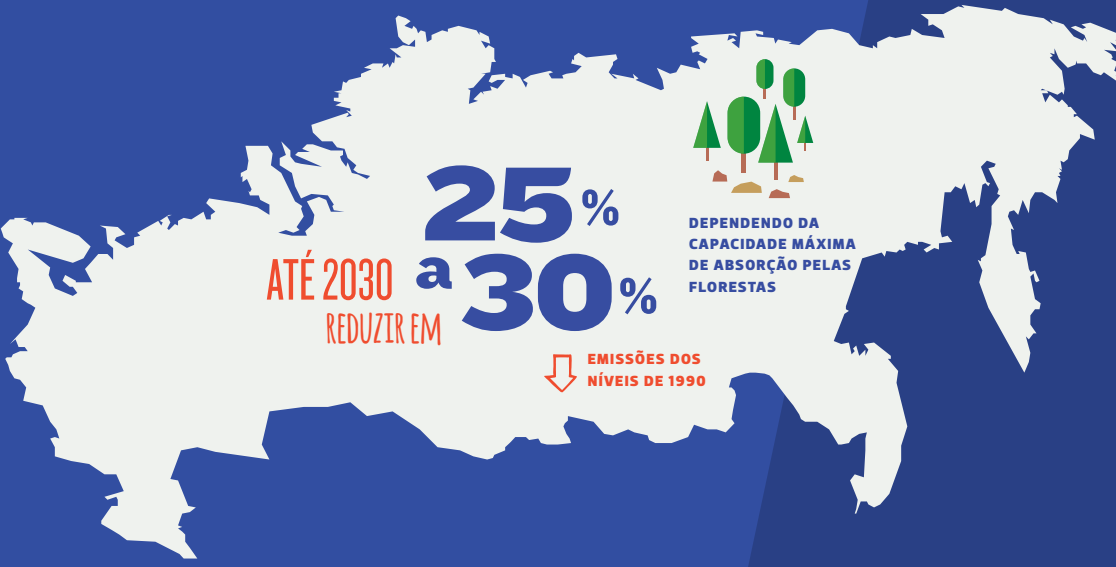
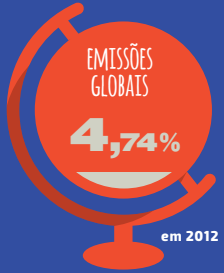
ECONOMIA DE GASES: CO₂, CH₄, N₂O, PFCs, HFCs, SF₆

2.056 MtCO₂e em 2005

MOI: NÃO DEPENDE DE APOIO FINANCEIRO INTERNACIONAL

FINANÇAS: COOPERAÇÃO SUL-SUL

RÚSSIA



MITIGAÇÃO

- FLORESTA E AGRICULTURA
- ENERGIA
- INDÚSTRIA
- RESÍDUOS

ADAPTAÇÃO

NÃO MENCIONA

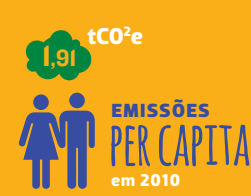
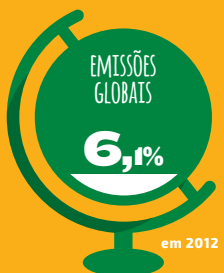
ECONOMIA DE GASES: CO₂, CH₄, N₂O, PFCs, HFCs, SF₆, NF₃

2.163 MtCO₂e em 2005

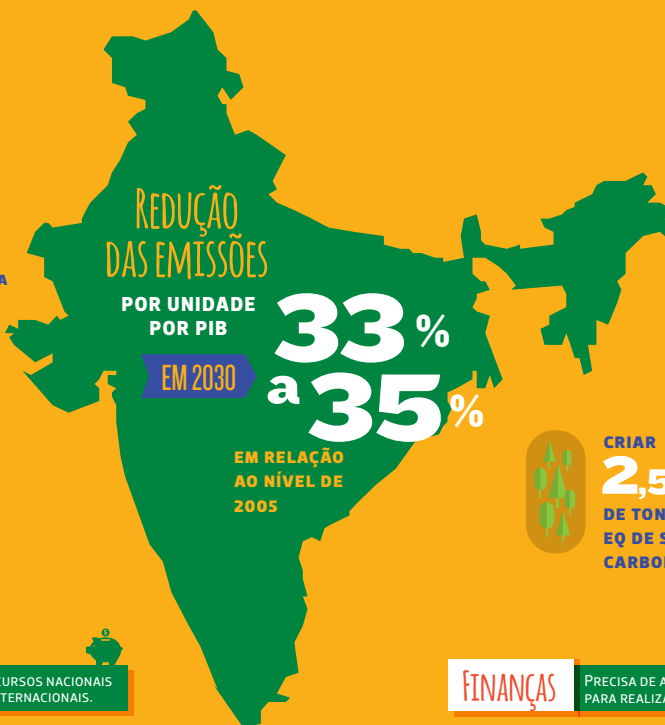
MOI: NÃO MENCIONA

FINANÇAS: NÃO MENCIONA

INDIA



ATINGIR 40% DE ENERGIA RENOVÁVEL CAPACIDADE INSTALADA DE ENERGIA ELÉTRICA em 2030



MITIGAÇÃO

- FLORESTA E AGRICULTURA
- ENERGIA

ADAPTAÇÃO

- AGRICULTURA
- ÁGUA
- SAÚDE
- REGIÕES COSTEIRAS E ILHAS
- ECOSSISTEMA DO HIMALAIA
- GESTÃO DE RISCO

ECONOMIA DE GASES: Não especificado

1.914 MtCO₂e em 2005

MOI: RECURSOS NACIONAIS E INTERNACIONAIS

FINANÇAS: PRECISA DE APROXIMADAMENTE US \$ 2,5 TRILHÕES PARA REALIZAR ESSAS AÇÕES

CHINA



ATÉ 2030 ATINGIR PICO DAS EMISSÕES DE CO₂
 E fazer os melhores esforços para atingir o pico antes disso.



MITIGAÇÃO

- FLORESTA E AGRICULTURA
- CIDADE
- ENERGIA

ADAPTAÇÃO

- AGRICULTURA
- RECURSOS FLORESTAIS
- CIDADE
- RECURSOS HÍDRICOS
- ALERTA E PREVENÇÃO DE DESASTRES
- REGIÕES COSTEIRAS

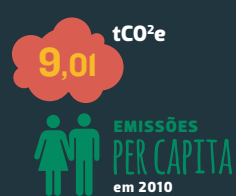
ECONOMIA DE GASES: CO₂

6.974 MtCO₂e em 2005

MOI: RECURSOS NACIONAIS

FINANÇAS: COOPERAÇÃO SUL-SUL

ÁFRICA DO SUL



ATINGIR PICO DAS EMISSÕES
 398 e 614 MtCO₂EQ ATÉ 2025 e ATÉ 2030

MITIGAÇÃO

- ENERGIA
- FLORESTA E AGRICULTURA
- INDÚSTRIA
- RESÍDUOS

ADAPTAÇÃO

- ÁGUA
- AGRICULTURA
- REDUÇÃO DE DESASTRES
- ENERGIA
- EDUCAÇÃO

ECONOMIA DE GASES: H₂O, CO₂, CH₄, N₂O, CFC, SF₆

410 MtCO₂e em 2005

MOI: NÃO MENCIONA

FINANÇAS: VIDE INDC